

dynamiser

s'engager

conseiller

# Présentation S3PI

## Plateforme de MOURENIX

optimiser

s'adapter

pérenniser

**SOBEGI**

notre énergie c'est vous

# Plate-forme de MOURENX



**SOBEGI**

**ARKEMA**  
The world is our inspiration

**Speichim processing**  
Séché global solutions

**cerexagri**  
United Phosphorus Ltd

Made in  
**Chimex**  
procédés réfléchis

**Lubrizol**

**novasepi**  
synthesis

**pcas**  
S.B.S.  
more than chemistry

**SOBEGI**  
environnement

**SANOFI**

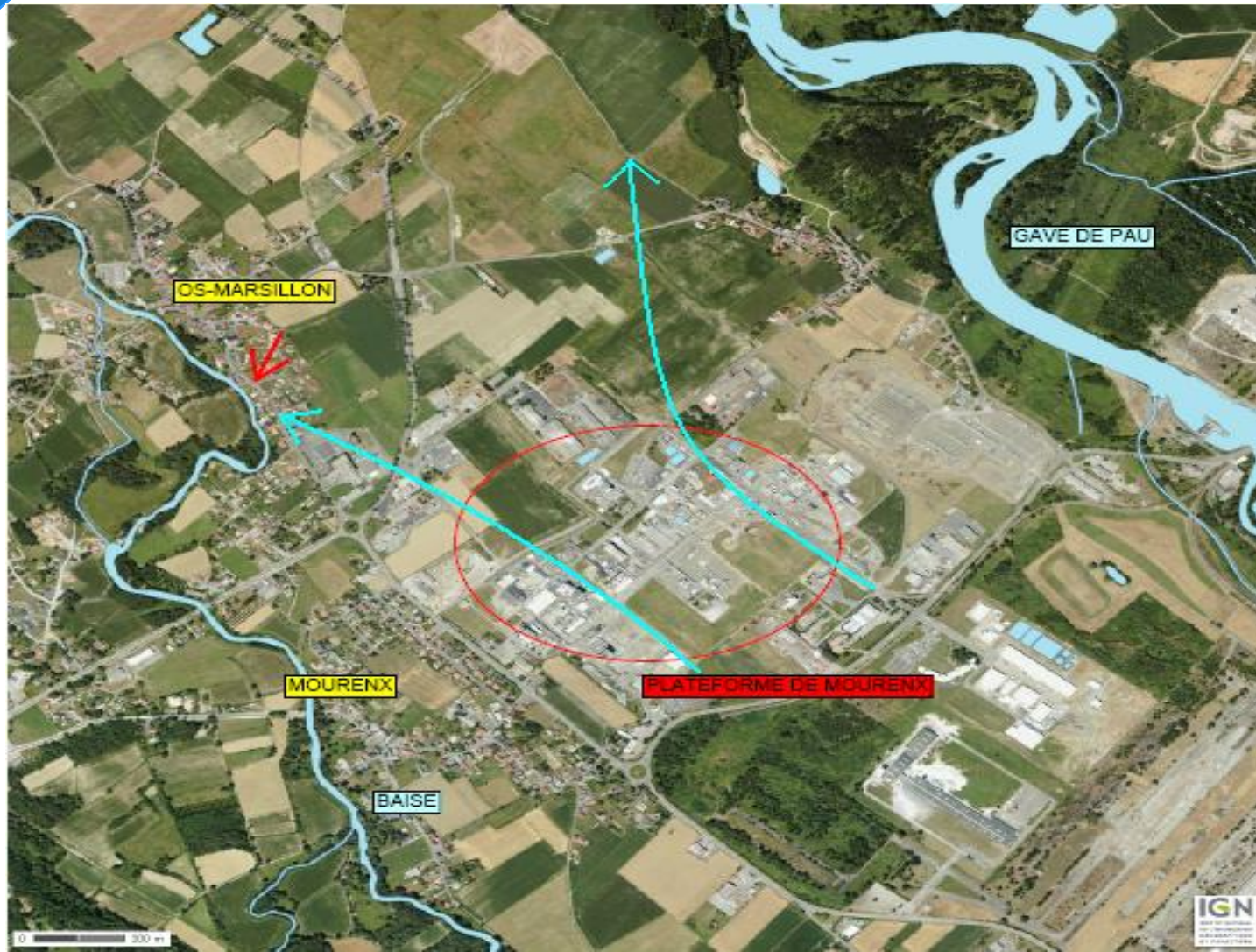
**SOBEGI**  
notre énergie c'est vous

# Impact BAISE

- Coloration de la berge de la Baise à OS-MARSILLON, au niveau d'un point de résurgence de la nappe phréatique, depuis environ 15 ans
- Arrêté Municipal de 2008 modifié en 2012 de OS-MARSILLON pour interdiction d'usage de l'eau souterraine – nitrates – aluminium – fluorures et métaux.
- Analyses de l'eau de résurgence :

Composés	déc-10	mars-12
Fer	2500 mg/l	21 mg/l
Manganèse	11 mg/l	3 mg/l
Arsenic	10 mg/l	0,028 mg/l
Aluminium	2,1 mg/l	nd
Tertiobutylméther (MTBE)	0,09 mg/l	0,09 mg/l
Hydrocarbures	1,5 mg/l	<0,05
Plomb	0,24 mg/l	nd

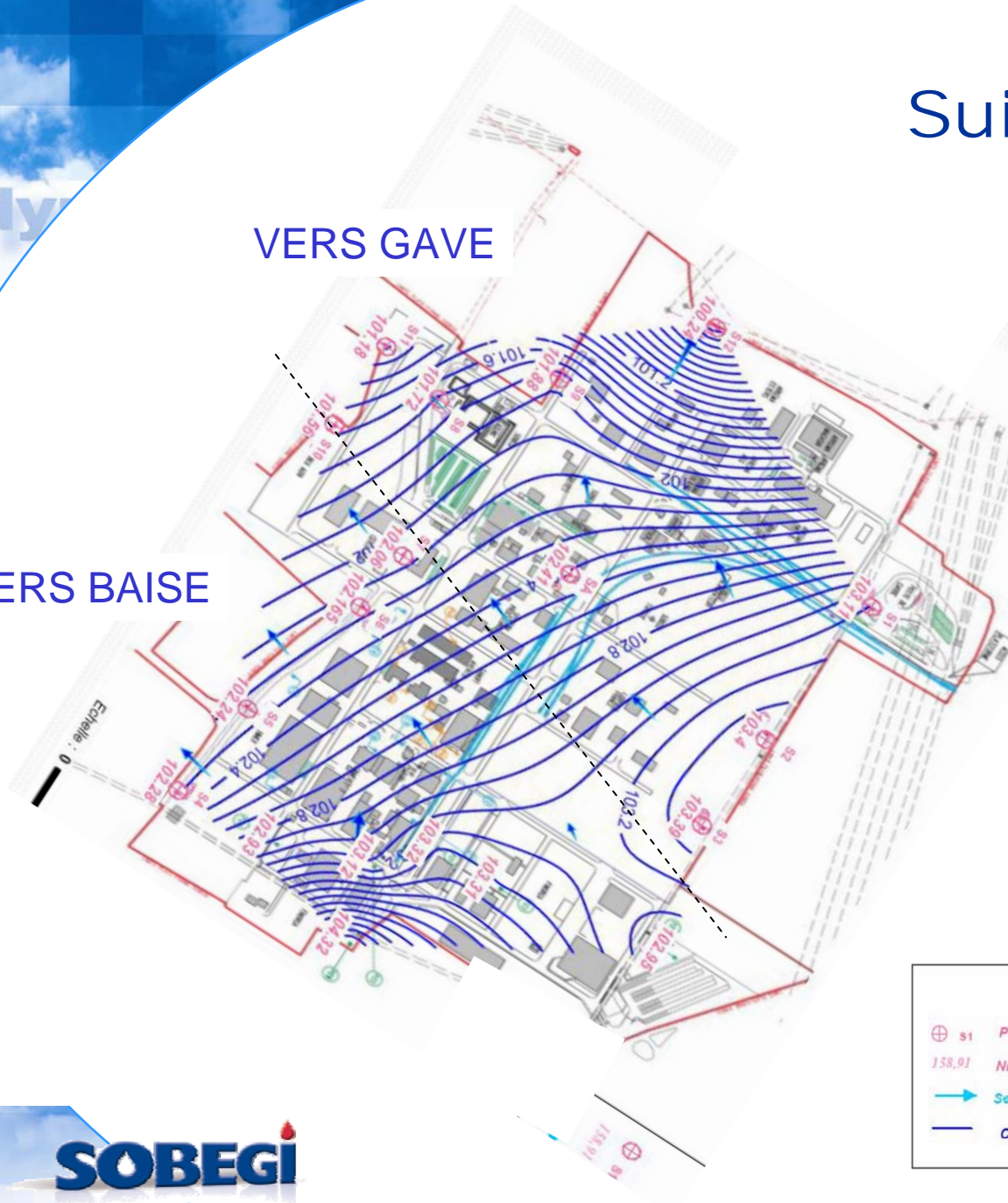
# Suivi Plate-forme



# Suivi Plate-forme

VERS GAVE

VERS BAISE



➤ 40 piézomètres suivis (13 en 2010)

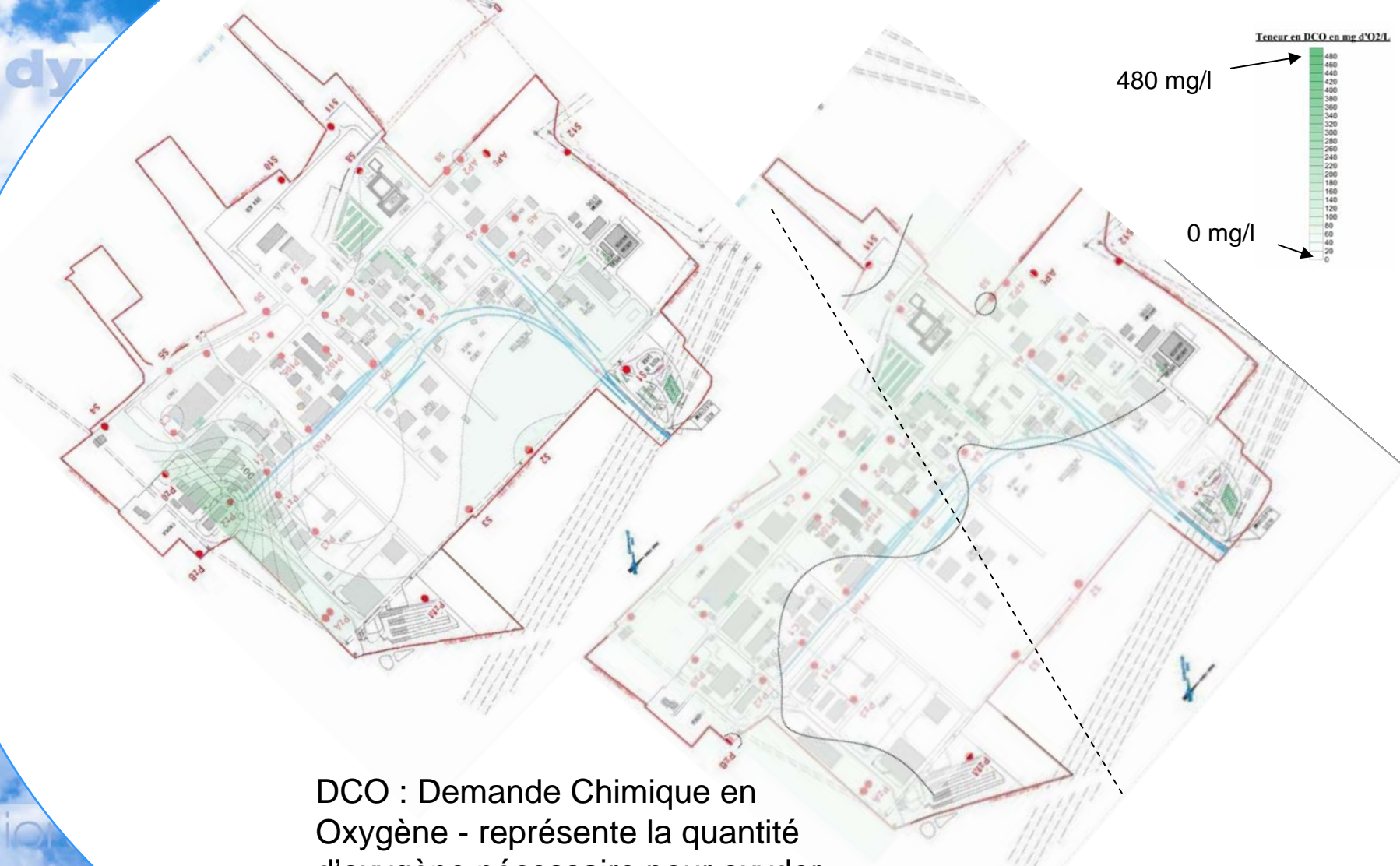
➤ 21 paramètres d'analyse (12 en 2010)

➤ Campagnes de prélèvements trimestrielles

## Légende

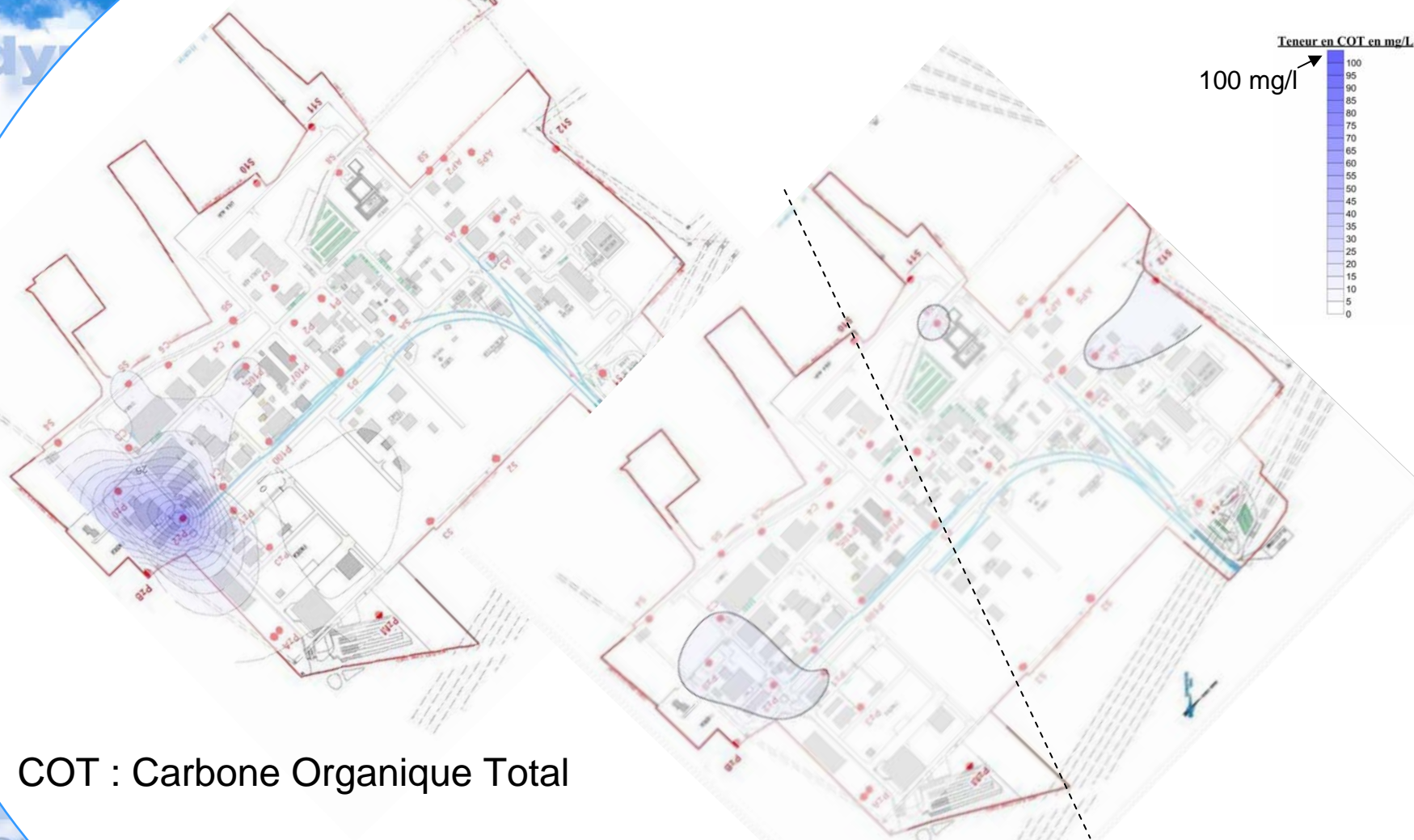
- ⊕ s1 Piézomètre SOBEGI
- 158,91 Niveau piézométrique (NGF)
- ➔ Sens d'écoulement
- Courbes équipotentielles

# DCO Mars 2011 – Mars 2012



DCO : Demande Chimique en Oxygène - représente la quantité d'oxygène nécessaire pour oxyder toute la matière organique contenue dans une eau

# COT Mars 2011 - Mars 2012



COT : Carbone Organique Total

# Autres paramètres

## Mars 2011 – Mars 2012

Données recherchées	mars-11	mars-12	Constat d'évolution sur la période
pH	légèrement acide à neutre (6,5)		stable
Potentiel rédox	faible	faible	stable
Oxygène dissous	de 0 à 1 mg/l	de 0 à 1,35 mg/l	stable
Fer II	de <0,01 à 20 mg/l	de 0 à 16 mg/l	amélioration
Manganèse	de <0,001 à 0,35 mg/l	de <0,001 à 0,1	amélioration
Arsenic	de <2 à 56 µg/l	de <2 à 47 µg/l	amélioration



# Constats et Hypothèses

- Présence potentielle de source(s) de matières organiques non localisée(s) à ce jour
- Sous nappe, la dégradation de matières organiques induit en premier lieu la consommation d'oxygène, qui induit des conditions réductrices et une diminution du pH : acidification du milieu
- Favorisation de la solubilisation des éléments métalliques et métalloïdes présents naturellement (Fe, Mn, As)
- Les éléments métalliques et métalloïdes dissous dans les eaux souterraines suivent les écoulements de la nappe vers l'aval hydraulique
- Au niveau de la résurgence dans la Baïse : oxygénation et précipitation, sous forme d'oxy-hydroxydes, des éléments métalliques (dont le fer : couleur rouille), à température et pression ambiante

# Actions engagées par les industriels

- Coordination des actions par SOBEGI, en particulier pour la surveillance trimestrielle ( harmonisation des données)
- Ajout de 27 nouveaux piézomètres dans la surveillance depuis 2010
- Augmentation du nombre de paramètres d'analyses
- Études et expertises confiées à des cabinets experts reconnus afin de mieux comprendre le contexte hydrogéologique et les phénomènes associés
- Mise en œuvre de campagnes de mesure de la qualité biologique de la Baise

# Actions engagées par les industriels

- Recensement des risques potentiels de pollution
- Révision des modes opératoires et des pratiques (certifications ISO 14001)
- Résinage de rétentions sur l'ensemble de la plate-forme
- Passage de canalisations en aériens
- Mise en place de parois double enveloppe sur certaines capacités
- Sécurisation de certaines aires de dépotage
- Réfection complète de certains réseaux pour éviter tout risque de fuite

## Actions programmées

- Arrêtés préfectoraux complémentaires de juillet 2012 pour réactualisation des « ESR » prescrites en 1997 ( pour début 2013)
- Continuité de la surveillance trimestrielle, en y intégrant 3 nouveaux piézomètres implantés cet été ( 2 aval et 1 amont plate forme)
- Nouvelle campagne de mesure de la qualité biologique de la Baise, avec 5 stations de prélèvement

# Bilan Biologique Baise : Indice IBGN

